

CATÁLOGO DO ITEM IMPORTADO

Pleito de Inclusão de Ex-Tarifário

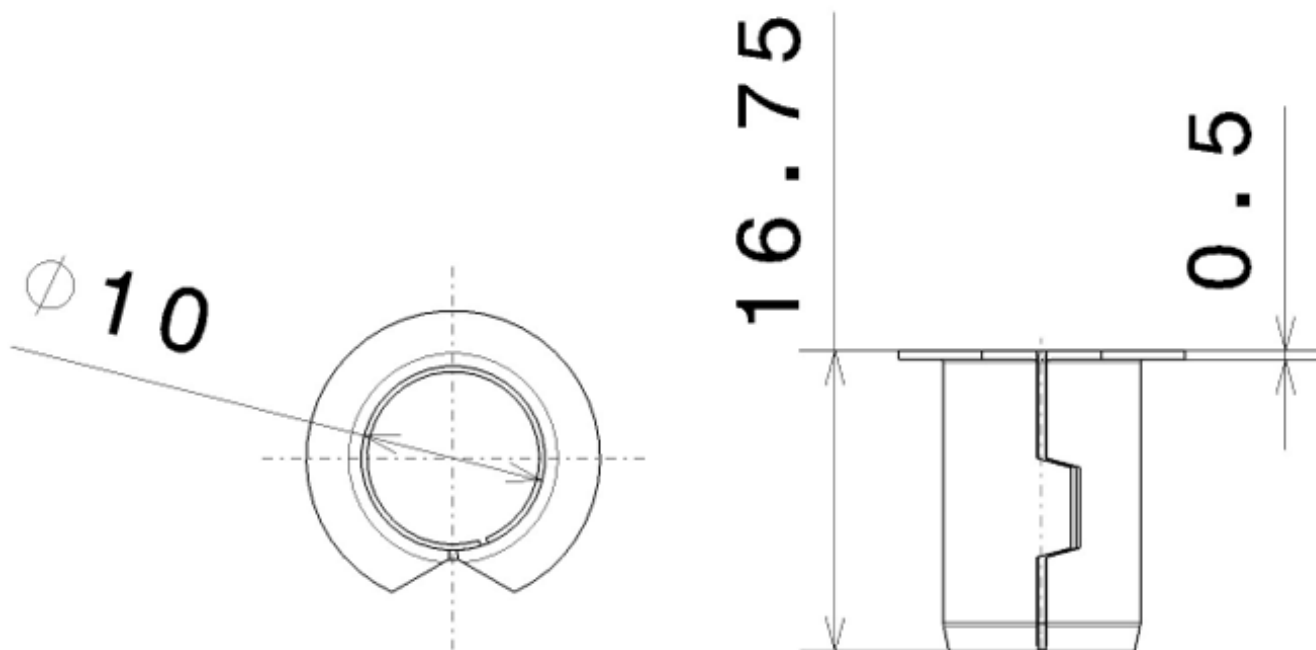
Número de Controle SDIC	NCM	Sugestão de descrição do ex-Tarifário
D48-24I	7326.90.90	Bucha; contendo aço com camada de teflon; com comprimento de 16,5 mm a 17 mm, diâmetro interno aproximado de 10 mm, espessura de 0,4 mm a 0,6 mm; para fabricação de alavanca de freio mão; com função de diminuição de atrito entre as peças; com aplicação em automóveis, veículos comerciais leves.

1. Especificações técnicas detalhadas da autopeça

(características quantitativas e qualitativas, por exemplo: dimensões, materiais de fabricação, especificações de trabalho/funcionamento [torque, potência, resistência, tensão, corrente, dureza, vazão, condutibilidade, temperatura etc.], características de hardware, software, características físicas, dentre outras inerentes a cada produto):

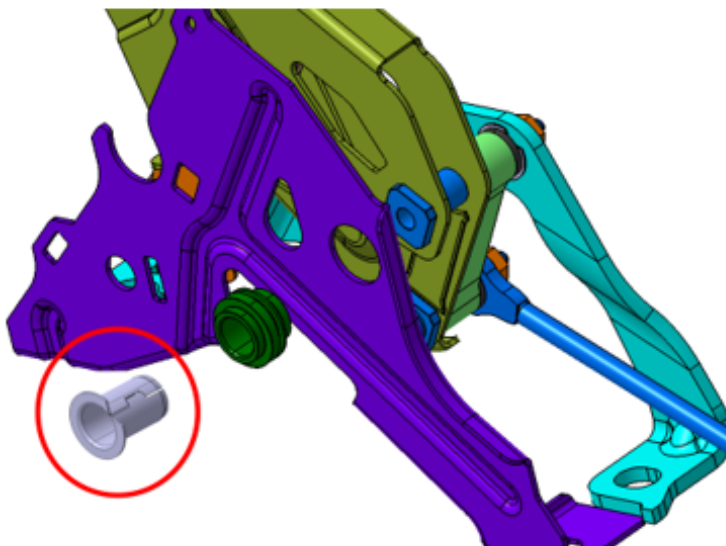
Comprimento de 16,5 mm a 17 mm, diâmetro interno aproximado de 10 mm, espessura de 0,4 mm a 0,6 mm

2. Imagens da autopeça importada e/ou desenho esquemático *(obrigatório conter as principais dimensões em milímetros):*



3. Aplicação do item importado *(em qual produto fabricado pela empresa pleiteante o item importado será incorporado):*

Aplicado em: alavanca de freio mão



4. Função do item importado no produto fabricado pela empresa pleiteante do ex-tarifário:

Diminuição de atrito entre as peças

Veículos(s): automóveis, veículos comerciais leves